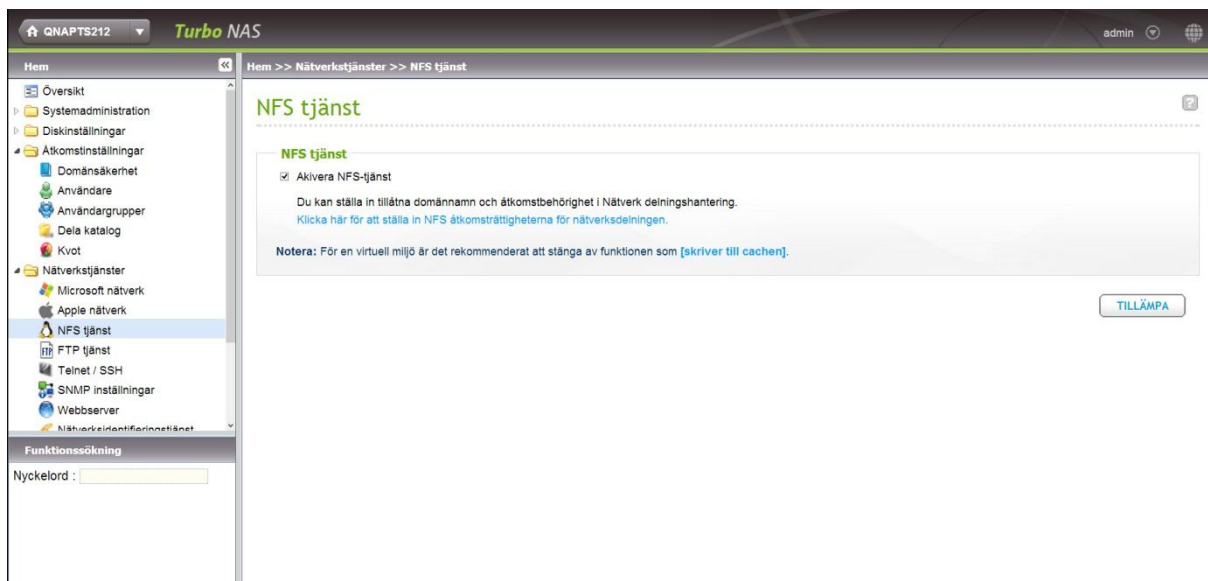
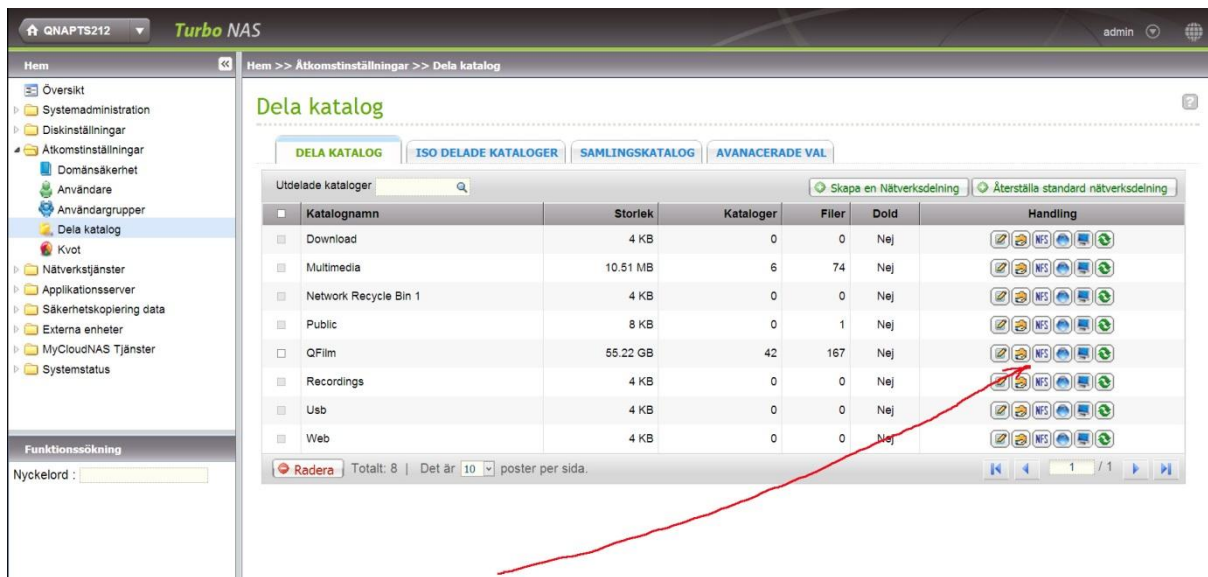


Anslut TizzBird till QNAP med NFS

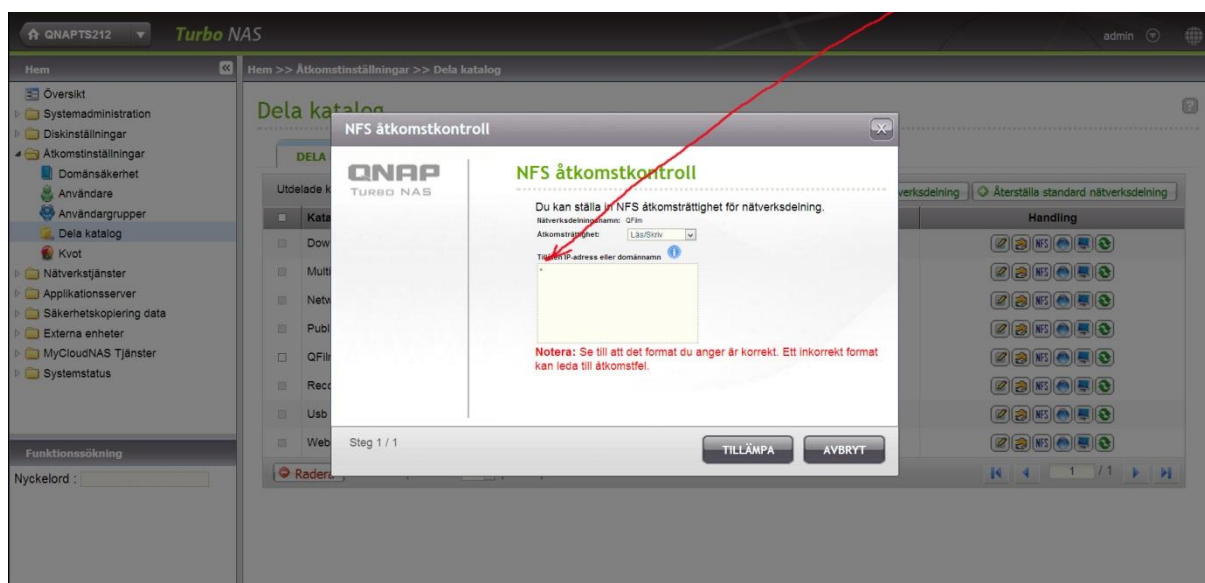
1. Aktivera NFS tjänsten i QNAP



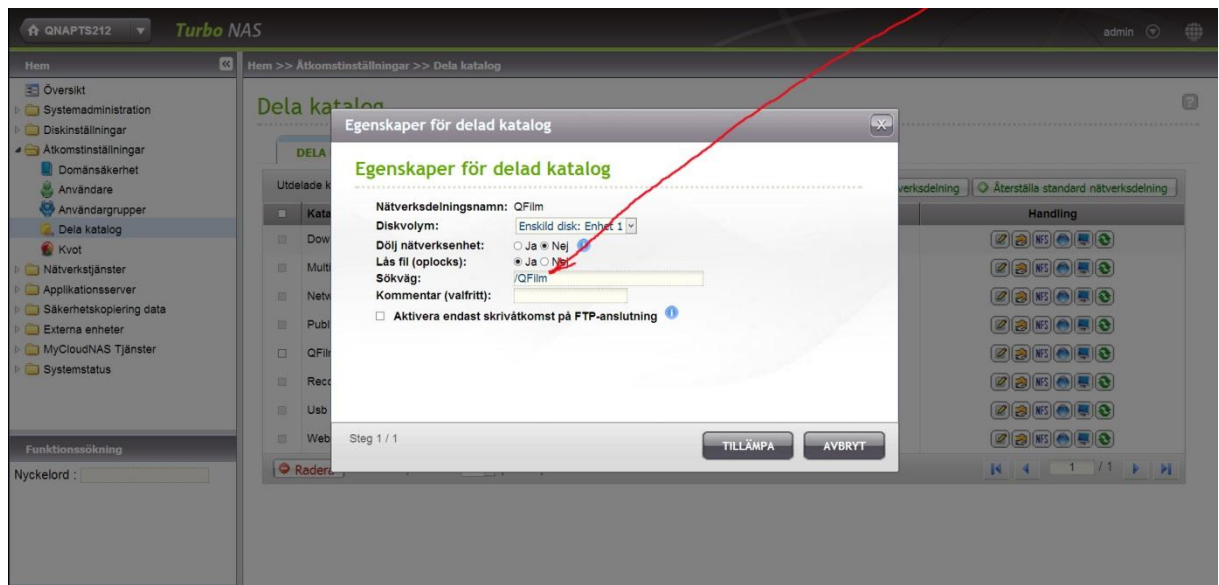
2. Gå till Åtkomstinställningar, Dela Katalog i QNAP



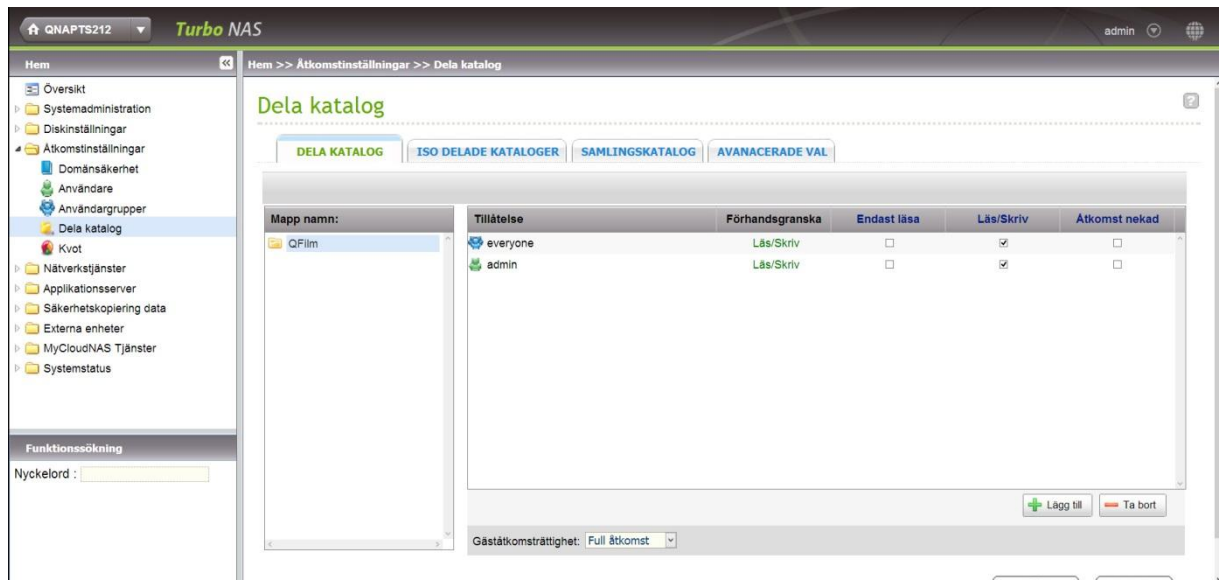
3. Klicka på NFS för den mapp som skall delas ut, i detta exempel QFilm. Ange * i adressfältet för ip-adress, klicka på TILLÄMPA



4. Kontrollera sökväg för mappen, i detta exempel /QFilm

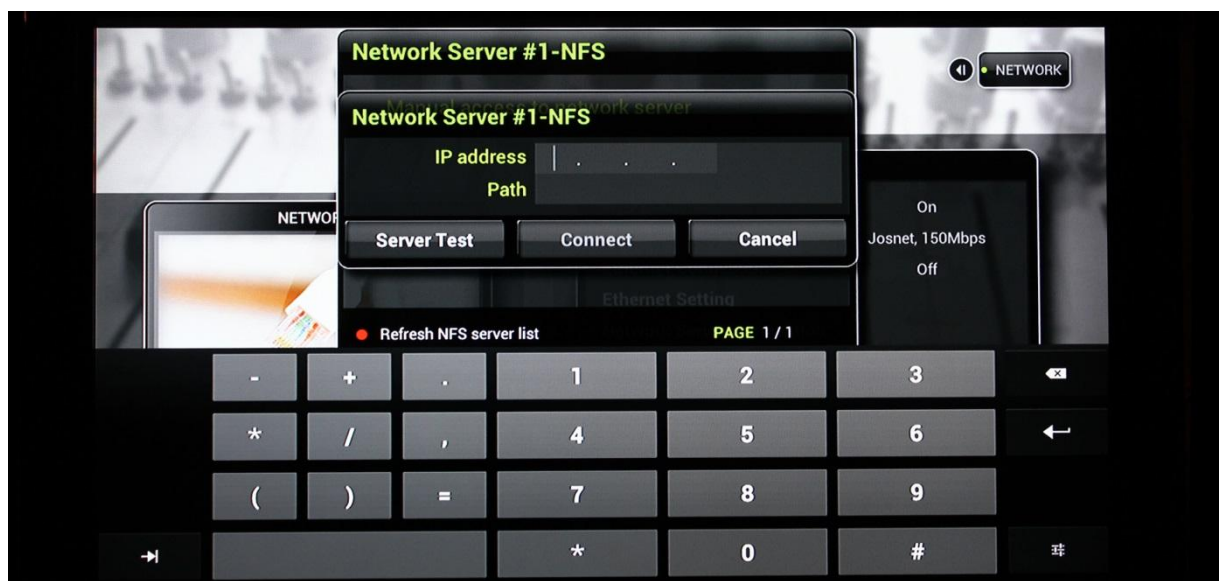


5. Kontrollera åtkomstinställningar

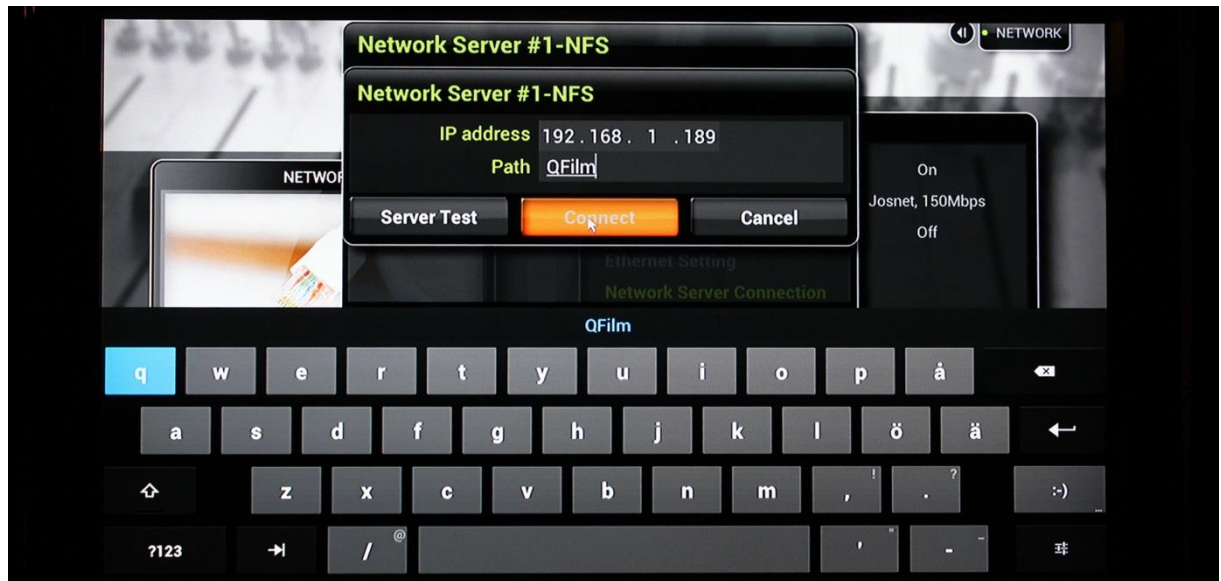


6. Starta TizzBird och anslut i nätverk, gå till Settings->Network->Network Server Connect

7. Välj någon av server#1-#4, välj NFS och välj Manual access



8. Ange IP-numret till din NAS och sökvägen till mappen enligt punkt 4
OBS! Det kan behövas anges som 192.168.001.189 (dvs fyll ut med nollor för att få tresiffrigt i varje fält)



9. Klicka på CONNECT

10. Kontrollera i Network Server Connect att NASen har anslutits

